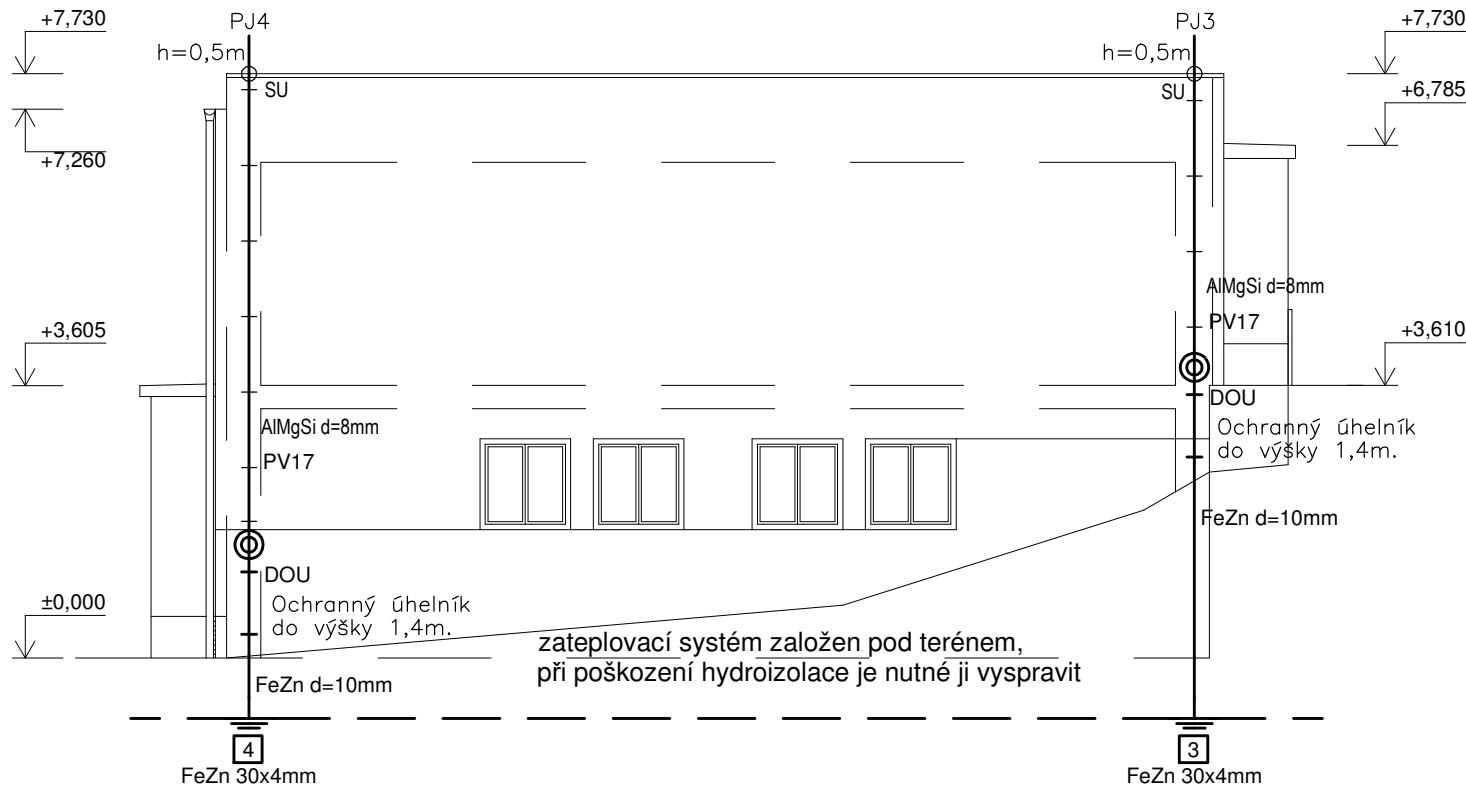


Pohled severní - boční



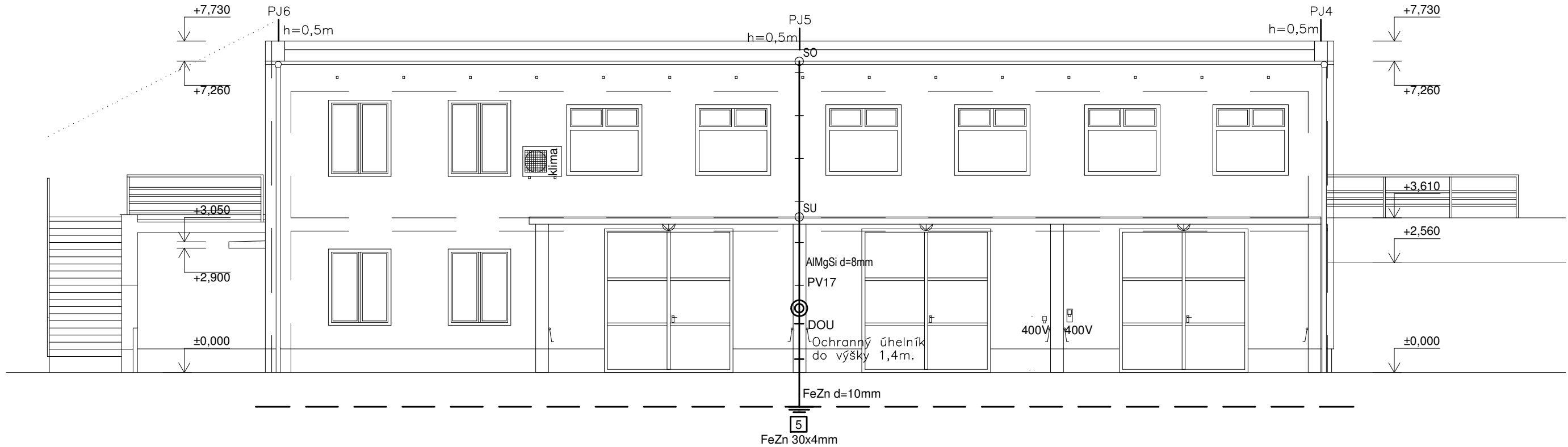
LEGENDA:

- 1 - 6 Číslo svodu
- SZ Svorka zkušební, umístit do výšky 1,5m nad terénem
- SV Svorka křížová
- SO Svorka okapová
- SU Svorka univerzální
- AlMgSi d=8mm Jímací vedení
- FeZn d=10mm Zemní vedení
- FeZn 30x4 Zemní vedení – páska položená podél objektu
- PJ Pomocný jímač, tvořený prodloužením vodiče AlMgSi
- OU Ochranný úhelník
- PV21 Podpěra vedení na ploché střeše, výška min. 0,1m
- PV17 Podpěra vedení do zdiva – délka dle tloušťky zateplení
- DOU Držák ochranného úhelníku
- HOP Hlavní ochranná přípojnice pod domovním rozváděčem

POZNÁMKA:

Uzemnění bude provedeno pomocí pásy FeZn 30x4 uložené podél objektu v hloubce min. 0,6m. Pomocné jímače budou výšky 0,5m. Všechny spoje provedené pomocí svorek budou provedeny 2ks svorek. V případě instalace jakýchkoli zařízení na střeše, musí být systém ochrany před bleskem prověřen a případně upraven. Přechod vodiče FeZn d=10mm mezi uložením v zemi a na vzduchu musí být dle ČSN 33 2000–5–54 ed.3 chráněn proti korozi, např. gumoasfaltovou suspenzí. Ochrana musí být provedena v délce min. 30cm pod povrchem a 20cm nad povrchem.

Pohled východní - čelní



Výpracoval:		Ing. Kateřina Svobodová		Ing. Kateřina Svobodová elektroprojekty Nesovice 12, 683 33 Tel.: 603 793 106	
Odpovědný projektant:		Ing. Kateřina Svobodová			
Místo:	Nemocnice Kyjov, budova dopravy				
Investor:	Nemocnice Kyjov Strážovská 1247, 697 33 Kyjov			Datum:	05/2018
Část:	D.1.4 TECHNIKA PROSTŘEDÍ STAVEB – BLESKOSVOD			Stupeň:	DSŘ
Akce:	ZETEPLĚNÍ A VÝMĚNA OKEN OBJEKTU DOPRAVY NEMOCNICE KYJOV BLESKOSVOD A UZEMNĚNÍ			Měřítko:	1:100
				Výkres č.:	Paré č.:
				02	